



HOSPITAL GENERAL DE AGUDOS JUAN A. FERNANDEZ

Cervino 3354 - (1425) - Capital Federal - Argentina

CONSULTORIO TABAQUISMO. CAMBIOS EN LA DEMANDA. LEY 1799-DE CONTROL DE TABACO.

Autores: Balada R, Carballido V, Risso M, Cortese S, Damin C. Unidad Toxicología

INTRODUCCION:

Es sabido que el tabaquismo es la 1º causa de muerte evitable en los países desarrollados.

En el consultorio de tabaquismo de la Unidad Toxicología Hospital Gral de Agudos J. A. Fernández, el método de abordaje del tabaquismo es integral, articulando intervenciones médico-toxicológica, psicológicas, conductuales y farmacológicas.

La ley de Control de Tabaco, reglamentada en marzo 2007 que coincide con una campaña publicitaria de Control de Tabaco del Ministerio de Salud de la Nación, establece además de la restricción a fumar en ámbitos cerrados, la obligación de la asistencia y provisión de medicamentos en los hospitales del GCBA.

A partir de este nuevo marco, hemos visto incrementada la demanda de tratamiento de cesación de tabaquismo en el primer semestre del 2007 en comparación con los 3 años previos.

OBJETIVOS:

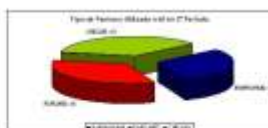
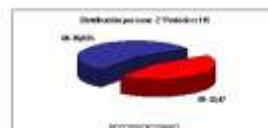
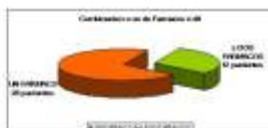
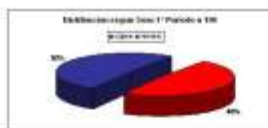
- Evaluar de cambios en la demanda a partir de la Ley de Control de Tabaco
- Evaluar la media de edad y sexo de la consulta en los dos periodos
- Evaluar el estadio de Prochaska de la consulta en los dos periodos.
- Evaluar modificaciones en el tratamiento farmacológico.

MATERIAL Y METODOS:

Se comparó número total de pacientes que consultaron en los tres años previos a la aplicación Ley de Control de Tabaco (n198), con el número total de pacientes que consultaron en el primer semestre del 2007, luego de dicha Ley (n 115)

Se definió

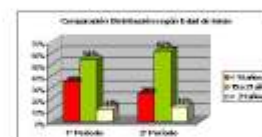
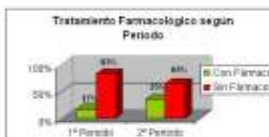
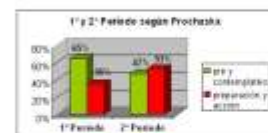
- 1º Período Año 2004- 2005- 2006
- 2º Período Primer Semestre 2007



	1º Período	2º Período
Nº de Pacientes	198	115
Rango de Edad	14 a 76 años	12 a 83 años
Media	40 años	48,6 años
Mediana	40 años	48 años

Distribución por edad 2º Período

≤ a 20 años	21 a 30 años	31 a 40 años	41 a 50 años	51 a 60 años	61 a 70 años	≥ a 71 años
3	9	20	27	35	17	4



RESULTADOS- CONCLUSIONES:

Se calculó la Media de pacientes que consultaron por semestre, siendo de 33 pacientes por semestre en el 1º periodo y de 115 pacientes por semestre en el 2º periodo.

La demanda por sexo, no mostró diferencias significativas en los dos periodos comparados. La Media de la edad de los pacientes se modificó de 40 años a 48,6 años. El porcentaje de pacientes que recibió tratamiento farmacológico fue de 17% en el primer periodo y de 35% en el segundo periodo.

Al evaluar el estadio de Prochaska de los pacientes al momento de la consulta inicial, observamos que en el 1º periodo el 65% se encontraba en estadios precontemplativo y contemplativo, y que en el 2º periodo el porcentaje de estos estadios disminuye al 47%, estando el 53% restante en estadios de preparación y acción.

En la comparación entre estos dos periodos, podemos comprobar no sólo un incremento del número de pacientes que consultaron, si no también una modificación cualitativa de la consulta, evidenciándose en pacientes más dispuestos a iniciar un cambio de conducta frente al tabaco (con estadios de Prochaska más avanzados). Estas modificaciones podrían ser atribuidas al impacto de la aplicación de la Ley de Control de Tabaco y la campaña publicitaria en nuestra población.